

RELATÓRIO MENSAL TÉCNICO ASSISTENCIAL

ASSOCIAÇÃO MAHATMA GANDHI

CONTRATO DE GESTÃO nº 01/2018

ALFREDO CHAVES

Outubro/2022

APRESENTAÇÃO

Este relatório tem como objetivo apresentar uma descrição sumária das atividades da Estratégia de Saúde da Família (ESF), das Equipes de Saúde Bucal, do Pronto Atendimento 24 horas, da Vigilância Ambiental e do Serviço de Convivência e Fortalecimento de Vínculos, Programa Criança Feliz e Bolsa Família do Município de Alfredo Chaves-ES, no mês de outubro de 2022, atendendo aos termos do contrato 001/2018, firmado entre SMS de Alfredo Chaves e a Associação Mahatma Gandhi. Esta informação tem como objetivo principal subsidiar a equipe de gestão e equipes de assistência, para reflexão e ações estratégicas no território, bem como o envio à Secretaria Municipal de Saúde (SMS) em conformidade ao Contrato de Gestão 001/2018.

A Associação Mahatma Gandhi tem hoje sob seu contrato de gestão, no município de Alfredo Chaves, 5 Equipes de Saúde da Família (ESF), 5 Equipes de Saúde Bucal (ESBI), 1 Coordenação de Equipe de Saúde da Família, 1 Equipe de Vigilância Ambiental, uma Unidade de Pronto Atendimento Municipal 24 horas, 1 Serviço de Convivência e Fortalecimento de Vínculos, Programa Criança Feliz e Bolsa Família.

O Diagnóstico de Situação de Saúde do Município de Alfredo Chaves apontou para a necessidade do desenvolvimento de estratégias de enfrentamento de alguns problemas de saúde abaixo apontados de maneira genérica com o objetivo de contribuir com a gestão, na definição de macro diretrizes de atuação.

- Baixa resolutividade nas equipes de Estratégias de Saúde da Família, sobrecarregando os serviços de referência;
- Implantar acolhimento a demanda espontânea;
- Implantação e qualificação das visitas domiciliares realizadas pelas equipes de Estratégia Saúde da Família;
- Acompanhamento integral, longitudinal e humanizado aos usuários das equipes de estratégias de saúde da família nos territórios adscritos;
- Implantação de Protocolos Municipais;
- Garantir espaço de reunião de equipe para discussão de casos complexos e apoio da equipe NASF – AB;
- Estruturar as Equipes de Saúde Bucal;
- Queda da Cobertura de Condicionalidade Saúde do Programa Bolsa Família.
- Adequar indicadores mensais de acordo com o programa Previne Brasil.

RECURSOS HUMANOS ESF

Estratégia Saúde da família e Saúde Bucal

Número e distribuição dos profissionais da Associação Mahatma Gandhi atuando nos serviços de saúde da cidade de Alfredo Chaves-ES, outubro/2022

ESTRATÉGIA SAÚDE DA FAMÍLIA – ALFREDO CHAVES – ES ESF CAJÁ

- Equipes de Saúde da Família: 03 ESF
- Equipes de Saúde Bucal: 03 ESB I

AVALIAÇÃO DOS INDICADORES DA ATENÇÃO BÁSICA

Indicadores de Acompanhamento - Estratégia de Saúde da Família

Quadro 1 – Indicadores de Acompanhamento de Atividades Preventivas e Serviços Assistenciais da Estratégia de Saúde da Família (ESF) outubro /2022- **Equipe SEDE – INE = INE 2126346**

Indicadores de Acompanhamento	
Categoria Componencial	PRODUÇÃO MENSAL
Nº de cadastros individuais	4147
Nº de cadastros domiciliar e territorial	2008
Nº de visitas domiciliares realizadas pelos ACS no mês	1959
Total de consultas médicas realizadas	439
Nº de atendimentos domiciliares medico	12
Total de consultas de enfermagem realizadas	122
Nº de atendimentos domiciliares enfermeiro	4
Total de atendimentos realizados pelo cirurgião dentista	118
Total de procedimentos odontológicos realizados	213
Nº de atendimentos odontológicos á gestantes	9
Nº de atendimentos domiciliares tecnico de enfermagem	2
Administração de medicamentos	18
Curativo	101
Aferição de pressão arterial	500
Glicemia capilar	102
Coleta de material p/ exame citopatológico de colo uterino	35
Nº de Escuta inicial/orientação	680
Nº consultas de Pré Natal realizadas por profissional de nível	31

superior	
Nº de consultas de puericultura realizadas por profissional de nível superior	5
Nº de atendimentos á hipertensos realizados por profissional de nível superior	0
Nº de atendimento a diabéticos realizados por profissional de nível superior	0
Nº HB glicada - solicitada	19
Nº Sorologia para sífilis (VDRL) avaliada ou Teste rápido	4
Nº Sorologia para HIV avaliada ou Teste rápido	4
Nº de atividades coletivas realizadas	0
Nº de participantes das atividades coletivas	0

Quadro 2 – Indicadores de Acompanhamento de Atividades Preventivas e Serviços Assistenciais da Estratégia de Saúde da Família (ESF) outubro /2022- **Equipe SEDE I - INE = 0000278874**

Indicadores de Acompanhamento	
Categoria Componential	PRODUÇÃO MENSAL
Nº de cadastros individuais	3513
Nº de cadastros domiciliar e territorial	1667
Nº de visitas domiciliares realizadas pelos ACS no mês	2371
Total de consultas médicas realizadas	532
Nº de atendimentos domiciliares medico	6
Total de consultas de enfermagem realizadas	318
Nº de atendimentos domiciliares enfermeiro	2
Total de atendimentos realizados pelo cirurgião dentista	114
Total de procedimentos odontológicos realizados	452
Nº de atendimentos odontológicos á gestantes	4
Nº de atendimentos domiciliares tecnico de enfermagem	0
Administração de medicamentos	16
Curativo	58
Aferição de pressão arterial	503
Glicemia capilar	103
Coleta de material p/ exame citopatológico de colo uterino	46
Nº de Escuta inicial/orientação	670
Nº consultas de Pré Natal realizadas por profissional de nível superior	14

Nº de consultas de puericultura realizadas por profissional de nível superior	7
Nº de atendimentos á hipertensos realizados por profissional de nível superior	41
Nº de atendimento a diabéticos realizados por profissional de nível superior	16
Nº HB glicada - solicitada	37
Nº Sorologia para sífilis (VDRL) avaliada ou Teste rápido	6
Nº Sorologia para HIV avaliada ou Teste rápido	6
Nº de atividades coletivas realizadas	0
Nº de participantes das atividades coletivas	0

ESTRATÉGIA SAÚDE DA FAMÍLIA – ALFREDO CHAVES - ES

ESF SÃO JOÃO

- Equipes de Saúde da Família: 01 ESF
- Equipes de Saúde Bucal: 01 ESB I

AVALIAÇÃO DOS INDICADORES DA ATENÇÃO BÁSICA

Indicadores de Acompanhamento- Estratégia de Saúde da Família

Quadro 3 – Indicadores de Acompanhamento de Atividades Preventivas e Serviços Assistenciais da Estratégia de Saúde da Família (ESF) outubro /2022 - **ESF SÃO JOÃO – INE = 0001588052**

Indicadores de Acompanhamento	
Categoria Componential	PRODUÇÃO MENSAL
Nº de cadastros individuais	2662
Nº de cadastros domiciliar e territorial	1232
Nº de visitas domiciliares realizadas pelos ACS no mês	2232
Total de consultas médicas realizadas	274
Nº de atendimentos domiciliares medico	7
Total de consultas de enfermagem realizadas	128
Nº de atendimentos domiciliares enfermeiro	7
Total de atendimentos realizados pelo cirurgião dentista	84
Total de procedimentos odontológicos realizados	201
Nº de atendimentos odontológicos á gestantes	2
Nº de atendimentos domiciliares tecnico de enfermagem	7

Administração de medicamentos	2
Curativo	2
Aferição de pressão arterial	147
Glicemia capilar	84
Coleta de material p/ exame citopatológico de colo uterino	30
Nº de Escuta inicial/orientação	321
Nº consultas de Pré Natal realizadas por profissional de nível superior	8
Nº de consultas de puericultura realizadas por profissional de nível superior	2
Nº de atendimentos á hipertensos realizados por profissional de nível superior	25
Nº de atendimento a diabéticos realizados por profissional de nível superior	4
Nº HB glicada - solicitada	20
Nº Sorologia para sífilis (VDRL) avaliada ou Teste rápido	2
Nº Sorologia para HIV avaliada ou Teste rápido	2
Nº de atividades coletivas realizadas	11
Nº de participantes das atividades coletivas	253

ESTRATÉGIA SAÚDE DA FAMÍLIA – ALFREDO CHAVES - ES

ESF IRIRITIMIRIM

- Equipes de Saúde da Família: 01 ESF
- Equipes de Saúde Bucal: 01 ESB I

AVALIAÇÃO DOS INDICADORES DA ATENÇÃO BÁSICA

Indicadores de Acompanhamento - Estratégia de Saúde da Família

Quadro 4 – Indicadores de Acompanhamento de Atividades Preventivas e Serviços Assistenciais da Estratégia de Saúde da Família (ESF) outubro /2022- **ESF IRIRITIMIRIM – INE = 0000278866**

Indicadores de Acompanhamento	
Categoria Componencial	PRODUÇÃO MENSAL
Nº de cadastros individuais	3617
Nº de cadastros domiciliar e territorial	1503
Nº de visitas domiciliares realizadas pelos ACS no mês	1860

Total de consultas médicas realizadas	233
Nº de atendimentos domiciliares medico	13
Total de consultas de enfermagem realizadas	158
Nº de atendimentos domiciliares enfermeiro	7
Total de atendimentos realizados pelo cirurgião dentista	46
Total de procedimentos odontológicos realizados	130
Nº de atendimentos odontológicos á gestantes	4
Nº de atendimentos domiciliares tecnico de enfermagem	0
Administração de medicamentos	7
Curativo	8
Aferição de pressão arterial	197
Glicemia capilar	73
Coleta de material p/ exame citopatológico de colo uterino	25
Nº de Escuta inicial/orientação	159
Nº consultas de Pré Natal realizadas por profissional de nível superior	14
Nº de consultas de puericultura realizadas por profissional de nível superior	14
Nº de atendimentos á hipertensos realizados por profissional de nível superior	135
Nº de atendimento a diabéticos realizados por profissional de nível superior	59
Nº HB glicada - solicitada	39
Nº Sorologia para sífilis (VDRL) avaliada ou Teste rápido	10
Nº Sorologia para HIV avaliada ou Teste rápido	10
Nº de atividades coletivas realizadas	0
Nº de participantes das atividades coletivas	0

ESTRATÉGIA SAÚDE DA FAMÍLIA – ALFREDO CHAVES - ES

ESF SAGRADA FAMÍLIA (RITA BRUSCHI)

- Equipes de Saúde da Família: 01 ESF
- Equipes de Saúde Bucal: 01 ESB I

AVALIAÇÃO DOS INDICADORES DA ATENÇÃO BÁSICA

Indicadores de Acompanhamento - Estratégia de Saúde da Família

Quadro 5 - Indicadores de Acompanhamento de Atividades Preventivas e Serviços Assistenciais da Estratégia de Saúde da Família (ESF) outubro /2022- **ESF SAGRADA FAMÍLIA (RITA BRUSCHI) – INE = 0001545906**

Indicadores de Acompanhamento	
Categoria Componencial	PRODUÇÃO MENSAL
Nº de cadastros individuais	2570
Nº de cadastros domiciliar e territorial	1065
Nº de visitas domiciliares realizadas pelos ACS no mês	1091
Total de consultas médicas realizadas	209
Nº de atendimentos domiciliares medico	2
Total de consultas de enfermagem realizadas	210
Nº de atendimentos domiciliares enfermeiro	7
Total de atendimentos realizados pelo cirurgião dentista	92
Total de procedimentos odontológicos realizados	202
Nº de atendimentos odontológicos á gestantes	1
Nº de atendimentos domiciliares técnico de enfermagem	0
Administração de medicamentos	2
Curativo	0
Aferição de pressão arterial	275
Glicemia capilar	77
Coleta de material p/ exame citopatológico de colo uterino	31
Nº de Escuta inicial/orientação	170
Nº consultas de Pré Natal realizadas por profissional de nível superior	11
Nº de consultas de puericultura realizadas por profissional de nível superior	16
Nº de atendimentos á hipertensos realizados por profissional de nível superior	42
Nº de atendimento a diabéticos realizados por profissional de nível superior	17
Nº HB glicada - solicitada	8
Nº Sorologia para sífilis (VDRL) avaliada ou Teste rápido	10
Nº Sorologia para HIV avaliada ou Teste rápido	14
Nº de atividades coletivas realizadas	2
Nº de participantes das atividades coletivas	21

AVALIAÇÃO DOS INDICADORES DA ATENÇÃO BÁSICA

Indicadores de Acompanhamento - Estratégia de Saúde da Família

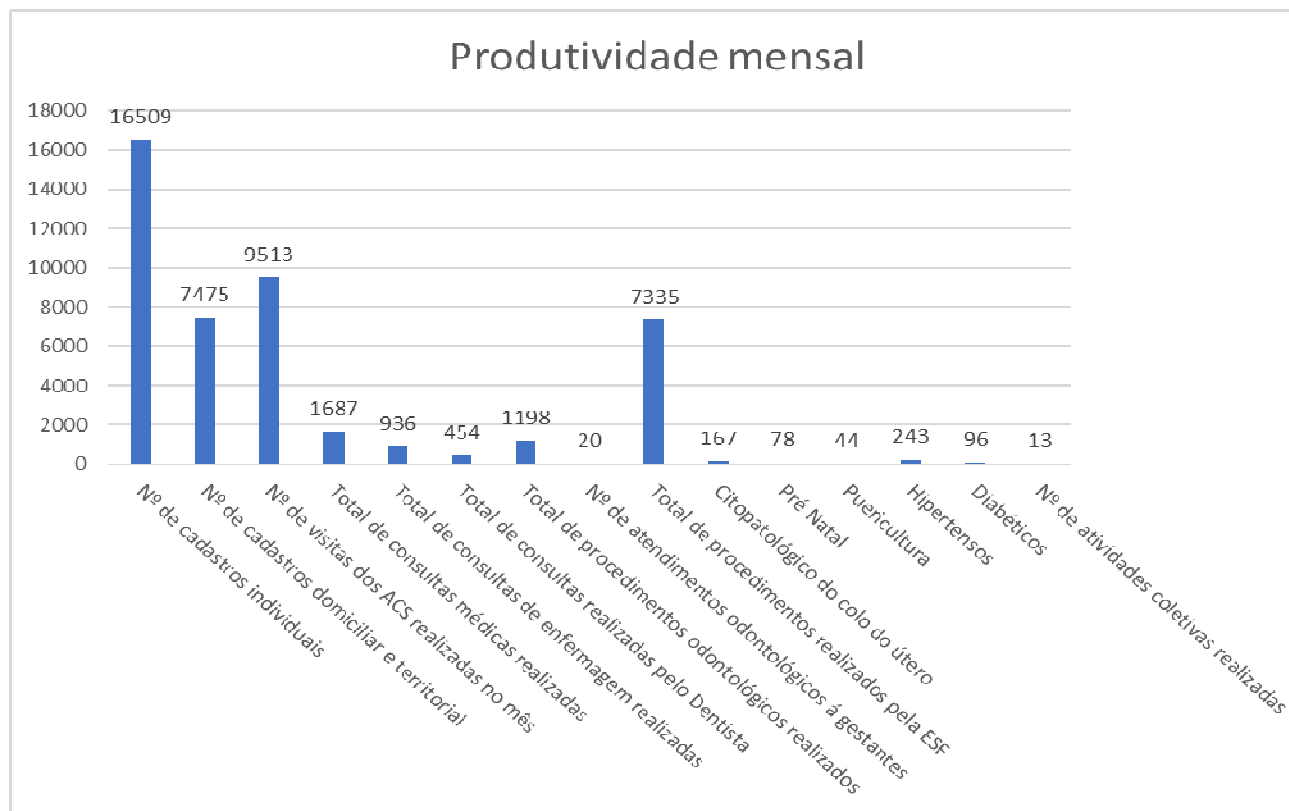
Afim de dinamizar a visualização dos indicadores apresentamos abaixo consolidado com a somatória dos atendimentos prestados á população no mês de outubro de 2022 em todas as

unidades de saúde sob este contrato de gestão. Totalizando 06 equipes de estratégia de saúde da família, conforme previamente apresentadas.

Quadro 6 – Consolidado de Indicadores de Acompanhamento de Atividades Preventivas e Serviços Assistenciais da Estratégia de Saúde da Família (ESF) outubro /2022- Soma dos atendimentos prestados nas unidades de saúde da família.

Indicadores de Acompanhamento	
Categoria Componential	PRODUÇÃO MENSAL
Nº de cadastros individuais	16509
Nº de cadastros domiciliar e territorial	7475
Nº de visitas domiciliares realizadas pelos ACS no mês	9513
Total de consultas médicas realizadas	1687
Nº de atendimentos domiciliares medico	40
Total de consultas de enfermagem realizadas	936
Nº de atendimentos domiciliares enfermeiro	27
Total de atendimentos realizados pelo cirurgião dentista	454
Total de procedimentos odontológicos realizados	1198
Nº de atendimentos odontológicos á gestantes	20
Nº de atendimentos domiciliares técnico de enfermagem	9
Administração de medicamentos	47
Curativo	169
Aferição de pressão arterial	1622
Glicemia capilar	439
Coleta de material p/ exame citopatológico de colo uterino	167
Nº de Escuta inicial/orientação	2000
Nº consultas de Pré Natal realizadas por profissional de nível superior	78
Nº de consultas de puericultura realizadas por profissional de nível superior	44
Nº de atendimentos á hipertensos realizados por profissional de nível superior	243
Nº de atendimento a diabéticos realizados por profissional de nível superior	96
Nº HB glicada - solicitada	123
Nº Sorologia para sífilis (VDRL) avaliada ou Teste rápido	32
Nº Sorologia para HIV avaliada ou Teste rápido	36
Nº de atividades coletivas realizadas	13

Gráfico 1 – Produtividade mensal das unidades de saúde da família em outubro /2022



DIAGNÓSTICO DAS NECESSIDADES DAS UNIDADES

- Ausência de monitoramento da população adstrita;
- Ausência de acompanhamento dos usuários encaminhados a outros pontos de atenção Referencia X Referência.
- Ausência do perfil epidemiológico da área de abrangência das equipes de ESF;
- Ausência de protocolos municipais para os diversos ciclos de vida;
- Ausência de informações relevantes para acompanhamento de indicadores do programa Previne Brasil.
- Produção dos agentes de saúde inconstantes e aquém do esperado;

PROPOSTAS

- Levantar o perfil epidemiológico de cada equipe de ESF, com mapa da área de abrangência, população adstrita e planilha de monitoramento;
- Estabelecer fluxo municipal de Referencia X Referência;
- Implantar planilhas de monitoramento para acompanhamento de indicadores;

- Elaboração de protocolos municipais de atendimento nos diversos ciclos de vida.

PRONTO ATENDIMENTO MUNICIPAL KLINGER MINASSA ALFREDO CHAVES

RECURSOS HUMANOS PRONTO ATENDIMENTO 24 HORAS Pronto Atendimento

Número e distribuição dos profissionais da Associação Mahatma Gandhi atuando no serviço Pronto Atendimento 24 horas de Alfredo Chaves-ES, outubro /2022

Relatório de produtividade Pronto Atendimento 24h

Segue abaixo quadro de indicadores com a produção mensal do pronto atendimento no mês de outubro/2022, assim como informações relevantes para favorecer a análise do serviço prestado. Os dados a seguir foram levantados a partir do sistema de informação utilizado no pronto atendimento.

Quadro 7 – Produtividade mensal pronto atendimento Dr Klinger Minassa outubro /2022

	PROCEDIMENTO/EXAME	Quantidade
RAIO X	RADIOGRAFIA DE CAVUM(LATERAL+HIRTZ)	0
	RADIOGRAFIA DE CRÂNIO (PA+LATERAL)	14
	RADIOGRAFIA DE SEIOS DA FACE(FN+MN+LATERAL+HIRTZ)	22
	RADIOGRAFIA DE COLUNA CERVICAL(AP+LATERAL+TO/FLEXÃO)	3
	RADIOGRAFIA DE COLUNA LOMBO-SACRA	20
	RADIOGRAFIA DE COLUNA TORACICA(AP+LATERAL)	1
	RADIOGRAFIA DE TORACO-LOMBAR	2
	RADIOGRAFIA DE REGIÃO SACRO-COCCIGEA	2
	RADIOGRAFIA DE COSTELAS (POR HEMITORAX)	5
	RADIOGRAFIA DE TORAX (PA E PERFIL)	49
	RADIOGRAFIA DE RADIOGRAFIA DE TORAX (PA)	83
	RADIOGRAFIA DE ANTEBRAÇO	1
	RADIOGRAFIA DE ARTICULAÇÃO ACROMIO-CLAVICULAR	0
	RADIOGRAFIA DE BRAÇO	6
	RADIOGRAFIA DE CLAVÍCULA	5
	RADIOGRAFIA DE COTOVELO	5
	RADIOGRAFIA DE DEDOS DA MÃO	0
	RADIOGRAFIA DE MÃO E PUNHO (P/ DETERMINAÇÃO DE IDADE OSSEA)	8
	RADIOGRAFIA DE ESCAPULA/OMBRO (TRÊS POSIÇÕES)	9
	RADIOGRAFIA DE PUNHO (AP+LATERAL+OBLIQUA)	7
	RADIOGRAFIA DE ABDOMEN AGUDO (MÍNIMO DE 3 INCIDÊNCIAS)	5
	RADIOGRAFIA DE ABDOMEN SIMPLES (AP)	2
	RADIOGRAFIA DE ARTICULAÇÃO COXO-FEMORAL	4
	RADIOGRAFIA DE ARTICULAÇÃO TIBIO-TARSICA	13
	RADIOGRAFIA DE BACIA	16
	RADIOGRAFIA DE CALCANEIO	3
	RADIOGRAFIA DE COXA	0
	RADIOGRAFIA DE JOELHO (AP+LATERAL)	23
	RADIOGRAFIA DE PÉ/DEDOS DO PÉ	30
	RADIOGRAFIA DE PERNA	4

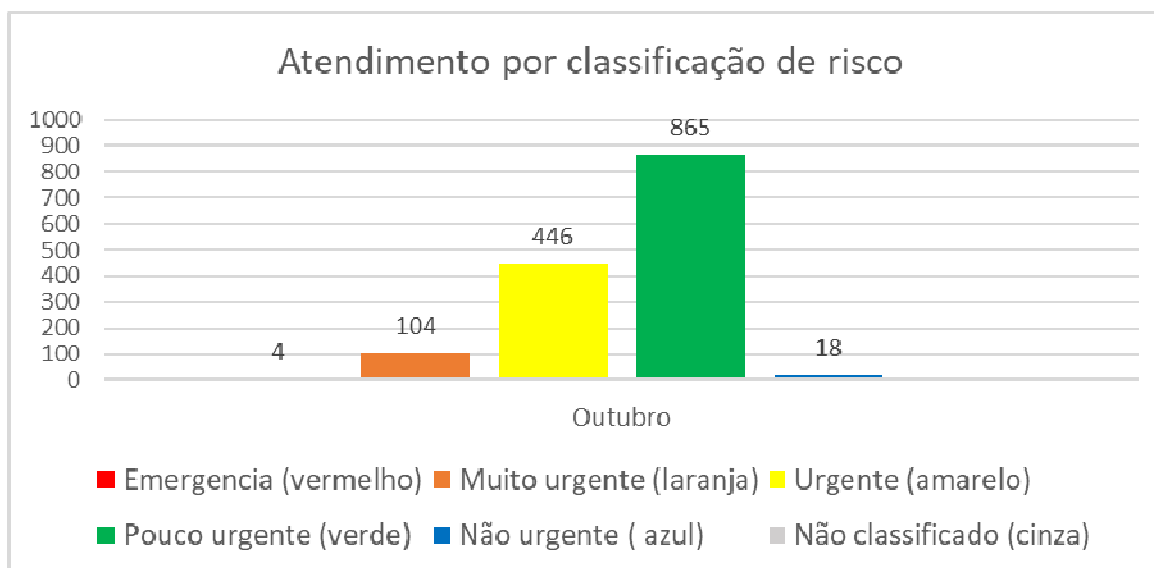
	OUTROS	11
	Total	353
PROCEDIMENTOS	CLASSIFICAÇÃO DE RISCO	1725
	AVALIAÇÃO ANTROPOMETRICA	0
	ELETROCARDIOGRAMA	19
	GLICEMIA CAPILAR	34
	TROCA DE BOLSA DE COLOSTOMIA	0
	ATENDIMENTO DE URGENCIA C/ OBSERVAÇÃO ATE 24 H	618
	ATENDIMENTO DE URGENCIA EM ATENÇÃO ESPECIALIZADA	0
	ADMINISTRAÇÃO DE MEDICAMENTO AT ESPECIALIZADA	2145
	AFERIÇÃO DE TEMPERATURA	22
	AFERIÇÃO DE PRESSÃO ARTERIAL	78
	CATETERISMO VESICAL DE ALIVIO	2
	CATETERISMO VESICAL DE DEMORA	8
	INALAÇÃO/NEBULIZAÇÃO	3
	OXIGENOTERAPIA POR DIA	5
	RETIRADA DE PONTOS	5
	COLETA DE EXAME LABORATORIAL	97
	CURATIVO COM OU SEM DEBRIDAMENTO	25
	CURATIVO DE PEQUENO QUEIMADO	0
	CURATIVO ESPECIAL	10
	ADMINISTRAÇÃO DE MEDICAMENTO VO	149
	ADMINISTRAÇÃO DE MEDICAMENTO IM	659
	ADMINISTRAÇÃO DE MEDICAMENTO EV	1408
	ADMINISTRAÇÃO DE MEDICAMENTO TÓPICO	0
	ADMINISTRAÇÃO DE PENICILINA PARA SÍFILIS	0
	ADMINISTRAÇÃO DE MEDICAMENTO SC	25
	ATENDIMENTO REALIZADO PELA FARMACIA	0
	VIAGENS AGENDADAS DE RETORNO - SEM URGENCIA	11
	VIAGENS DE RETORNO PARA REFERENCIA	8
	OCORRENCIA EM VIA PUBLICA CONDUTOR/EQUIPE DE ENFERMAGEM	2
	TESTE RÁPIDO HEPATITE C	0
TESTE RÁPIDO HIV	0	

	TESTE RÁPIDO SÍFILIS	0
	TOTAL DE ATENDIMENTOS MÉDICOS	1808
	TOTAL DE PROCEDIMENTOS	8866
EXAMES	HEMOGRAMA	106
	GLICEMIA	10
	UREIA	46
	CREATININA	45
	SODIO	40
	POTASSIO	39
	CPK	40
	CKMB	40
	TROPONINA	41
	GAMA GT	26
	FOSFATASE ALCALINA	18
	DHL	0
	BHCG	3
	AMILASE	30
	TGO	36
	TGP	35
	BILIRRUBINA TOTAL E FRAÇÕES	23
	TP/TTPA	0
	PCR	36
	COAGULOGRAMA	4
	EAS	80
OUTROS	6	
	TOTAL	704

Quadro 8 – Número de atendimentos de acordo com a classificação de risco no pronto atendimento Dr Klinger Minassa outubro /2022

Atendimntos por classificação de risco	
Emergência (vermelho)	4
Muito urgente (laranja)	104
Urgente (amarelo)	446
Pouco urgente (verde)	865
Não urgente (azul)	18
Eletivo	446

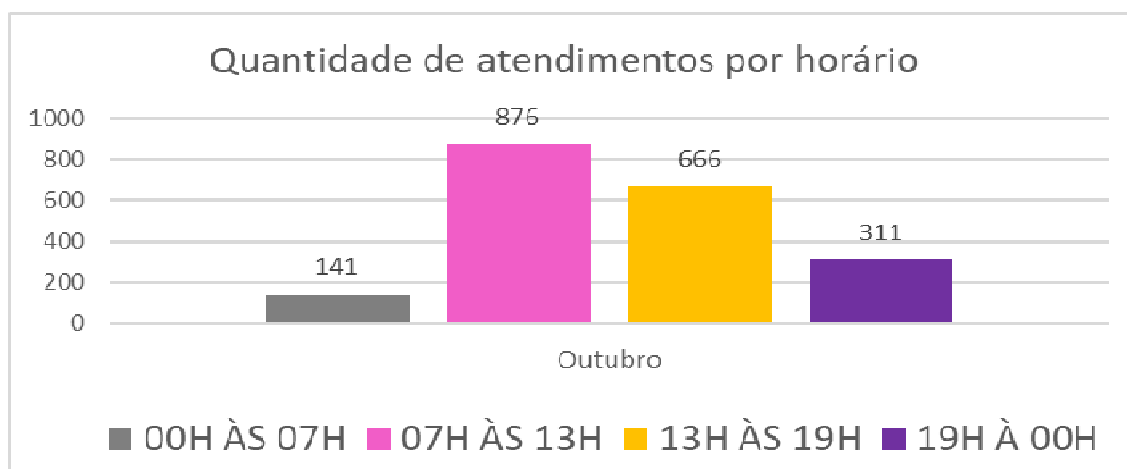
Gráfico 2 – Número de atendimentos de acordo com a classificação de risco no pronto atendimento Dr Klinger Minassa outubro /2022



Quadro 9 – Proporção de atendimentos por período no de 6 horas no pronto atendimento Dr Klinger Minassa outubro/2022

Quantitativo de atendimentos por horário			
Horário	Nº atendimentos	% com relação ao total	Média de atendimentos / Dia
00H ÀS 07H	141	7%	4,5
07H ÀS 13H	876	44%	28,3
13H ÀS 19H	666	33%	21,5
19H À 00H	311	16%	10,0
TOTAL EM 24H	1994	100%	64,3

Gráfico 3 – Proporção de atendimentos por período no de 6 horas no pronto atendimento Dr Klinger Minassa outubro / 2022



Medicamentos padronizados para PA.

Acido tranexamico	Ampicilina
Adalact 10 mg	Amplictil
Adrenalina	Atensina 0,100 mg comprimido
Água destilada	Atropina
Aminofilina	Bicarbonato de Sódio
Amiodarona	Biperideno 5 mg

Bromoprida	Haloperidol
Buscopan composto	Heparina EV
Carvão ativado pacote com 40g	Hidrocortisona 100 mg
Cefalotina	Hidrocortisona 500 mg
Cefalotina	Hioxina
Ceftriaxona 1g	Isossorbida 5 mg SL
Cetoprofeno 100 mg	Lidocaína 2% sem vaso constrictor
Cetoprofeno 50 mg	Lidocaína c/ vaso
Ciprofloxacino	Lidocaína c/vaso
Clopidrogel 75 mg comprimido	Lidocaína spray
Cloreto de Potássio	Meloxicam 15 mg
Cloreto de Sódio20%	Metilprednisolona
Complexo b	Metropolol 5 mg
Decanoato de Haloperidol	Midazolan
Deslanol 0,2 mg	Morfina 10 mg
Dexametasona	Nitroglicerina 5 mg
Diazepan	Nitroprussiato sódico
Diclofenaco de sódico	Omeprazol 40 mg
Dipirona	Ondasetrona
Dobutamina 12,5 mg	Petidina 25 mg
Dopamina 5 mg	Plasil - metoclopramida
Dramin B6	Ranitidina25 mg
Etilefrina 10 mg	Soro Fisiologico 0,9% DE 100 ML
Fenitoína 50 mg	Soro Fisiologico 0,9% DE 250 ML
Fentanila	Soro Fisiologico 0,9% DE 500 ML
Fernegan 25 mg	SORO FISIOLÓGICO BICO GOTEJADOS
Furosemida 10 mg	Soro glicosado 250 ml sistema fechado
Gardenal	Soro glicosado 500ml sistema fechado
Gentamicina	Soro ringer lactado 500ml sistema fechado
Gliconato de Cálcio	Tenoxicam
Glicose 25%	Tramadol 50 mg
Glicose 50%	Verapamil
Haloperidol	Vitamina k
Heparina EV	

RECURSOS HUMANOS DO SERVIÇO DE CONVIVENCIA E FORTALECIMENTO DE VINCULOS, PROGRAMA CRIANÇA FELIZ E BOLSA FAMILIA, SECRETARIA DE SERVIÇO SOCIAL E CRAS

Número e distribuição dos profissionais da Associação Mahatma Gandhi atuando no serviço de Alfredo Chaves-ES, outubro /2022

Indicadores de Acompanhamento do Serviço de Convivência e Fortalecimento de Vínculos, programa criança feliz e bolsa família, secretaria de serviço social em anexo II.

RECURSOS HUMANOS VIGILANCIA AMBIENTAL

Vigilância Ambiental

Número e distribuição dos profissionais da Associação Mahatma Gandhi atuando no serviço de Vigilância Ambiental da cidade de Alfredo Chaves-ES, outubro /2022

RECURSOS HUMANOS EM OUTROS PONTOS DE ATENÇÃO

Número e distribuição dos profissionais da Associação Mahatma Gandhi atuando no serviço da Policlínica, Casa Lar, e clínica odontológica municipal da cidade de Alfredo Chaves-ES, outubro 2022

RECURSOS HUMANOS SECRETARIA MUNICIPAL DE SAÚDE

Número e distribuição dos profissionais da Associação Mahatma Gandhi atuando na Secretaria Municipal de Saúde da cidade de Alfredo Chaves-ES, outubro /2022

RECURSOS HUMANOS ESCRITORIO MAHATMA GANDHI

Número e distribuição dos profissionais da Associação Mahatma Gandhi atuando no escritório administrativo na cidade de Alfredo Chaves-ES, outubro /2022

Serviço de Convivência e Fortalecimento de Vínculos - SCFV

RELATÓRIO MENSAL 2022

Mês de referência: Outubro

Usuários Atendidos:

- Grupo 1 - Núcleo - Crianças de 04 a 10 anos. Atendimento diário de 07:00hs às 16:00hs, em dois turnos sendo disponibilizadas duas refeições por turno.

Segunda a Sexta - Atividades com os Educadores, Oficina de Música e Oficina de Dança. Neste período os educadores desenvolvem atividades com relação aos eixos norteadores pertinentes ao SCFV que são:

- a) Convivência Social;
- b) Direito de Ser;
- c) Participação.

Temas estabelecidos pelo SCFV - Arte e Cultura, Cidadania, Esporte e Lazer, Atividades Recreativas, Atividades Lúdicas, Passeios, Artesanato, Datas Comemorativas.

Trabalhos realizados com os Educadores Sociais:

Temas:

- ❖ Eixo temático: Eu com que Cuida de mim: Atividades relacionadas ao tema
- ❖ Contação de Histórias; Rodas de Conversas;
- ❖ Dinâmicas, Jogos e brincadeiras; Arte e Artesanatos, Lazer, Bingo divertido;
- ❖ Passeio no Clube Campestre;
- ❖ Recreações, Gincanas e Cine Pipoca na Semana das Crianças;
- ❖ Festa em Comemoração ao Dia das Crianças no Parque de Exposições(07/10);
- ❖ Dia do Pastel na Praça;

Cadastrados /Atendimentos

Turma 01 - 04 a 05 anos	12
Turma 02 - 06 a 07 anos	19
Turma 03 - 08 a 09 anos	20
Turma 04 - 10 anos	15

- Grupo 2 - ProJovem- Crianças e Adolescentes de 11 a 16 anos. Atendimento três vezes na semana, de 09:30hs às 11:00hs e de 14:30hs às 16hs, sendo ofertadas duas refeições por dia. Aula de Violão Terça e quinta- feira.

Trabalhos realizados com os Educadores Sociais:

Temas:

- ❖ Dinâmicas e Rodas de Conversa;
- ❖ Lazer; Jogos e Brincadeiras;

- ❖ Filme: O poder Além da Vida;
- ❖ Parceria de Integração com o grupo do Idosos- Direito dos Idosos;
- ❖ Recreações, Gincanas e Cine Pipoca na Semana das Crianças;
- ❖ Festa em Comemoração ao Dia das Crianças no Parque de Exposições(07/10);
- ❖ Dia do Pastel na Praça;
- ❖ Oficina de Violão

Cadastrados / Atendimentos

<i>Grupo de Adolescentes Acima de 11 a 16 anos</i>	34
--	----

Atendimento ao Grupo da 3ª Idade

- Grupo 3 - Idosos - Acima de 60 anos (Atendimento de Segunda a Sexta)

Trabalhos realizados pela Equipe:

- ✓ Segunda, Terça, Quarta e Quinta - 08:00 às 09:00hs – Alongamento. (Salão dos Idosos)
- ✓ Segunda, Terça Quarta e Quinta – Funcional ao Ar Livre (Praça Saudável)
- ✓ Segunda e Quarta – 14:00 hs às 16:00 hs - Jogos de Tabuleiro e Tômbola. (Salão dos Idosos, sendo ofertado lanche às quartas-feiras).
- ✓ Quinta – 14:30 hs às 16:00 hs: Encontro Quinzenal (Salão dos Idosos e outros, com oferta de lanche)

Atividades Realizadas

- ✓ Encontro Quinzenal: “Viver é Preciso”- Evento na Escola Camila Mota ; “Caminhada Outubro Rosa”, Parceria com a Secretaria de Saúde;
- ✓ Alongamento no Salão dos Idosos;
- ✓ Funcional ao Ar Livre;
- ✓ Encontro para Jogos de Mesa da Melhor Idade;
- ✓ Caminha em comemoração ao Aniversário da CLAC;
- ✓ 2º Torneio de Vôlei Adaptado Amistoso de Integração, Alfredo Chaves x Guarapari;
- ✓ Retorno do Forró.

Atendimentos

Grupo 03 – Alongamento	125
Grupo 04 – Jogos de mesa	36
Grupo 05 – Vôlei Adaptado	18
Grupo 06 – Encontro Quinzenal	93
Grupo 07 – Entretenimento/Dança-Forró	80
Grupo 08 – Funcional ao Ar Livre	11
Caminhada da Clac	50
2 Torneio Amistoso em Guarapari	13